

Programmstrecken

- Durchgängigkeit
- Mindestwasser
- Gewässerstruktur

Maßnahmen

- Struktur umgesetzt in Planung
- Mindestwasser umgesetzt
- Querbauwerk signifikant
- Durchgängigkeit hergestellt
- Kommunale Abwasseranlage

Sonstiges

- WRRL-Gewässer
- Kilometrierung alle 5.000 m
- Regierungsbezirksgrenze
- Land-/Stadtkreisgrenze
- Gemeindegrenze
- Naturschutzgebiet (2021)
- Stein- / Dolmenkrebsvorkommen (2020)

Monitoringstellen (LUBW)

- MuP (Makrophyten+Phytobenthos)
- MZB (Makrozoobenthos, mit Code-Nr.)
- FBS (Fische, mit PS-ID)
- ChemieMeßstelle (mit Code-Nr.)

Informationen im Maßnahmekästchen

Bezeichnung: EU gefördert

Maßnahme aus: Bewirtschaftungszyklus 2015

Bewirtschaftungszyklus 2021

umgesetzt

XXXX ID-Nr. MAßnahmenDokumentation (MADOK)

XXXX ID-Nr. MADOK Abwasser

km Lage in Kilometer ab Mündung

M Maßnahmeträger

S Schutzgut

Schutzgebiete:

- FFH - Flora-Fauna-Habitat
- WSG - Wasserschutz
- HOSG - Heilquellenschutz

i Zusatzinformationen

Beurteilung der Maßnahme

Durchgängigkeit Bauwerk

- durchgängig
- nicht durchgängig
- Fischlaufsteg durchgängig
- Fischabstieg nicht durchgängig

Mindestwassermenge

- ausreichend
- nicht ausreichend

Gewässerstruktur

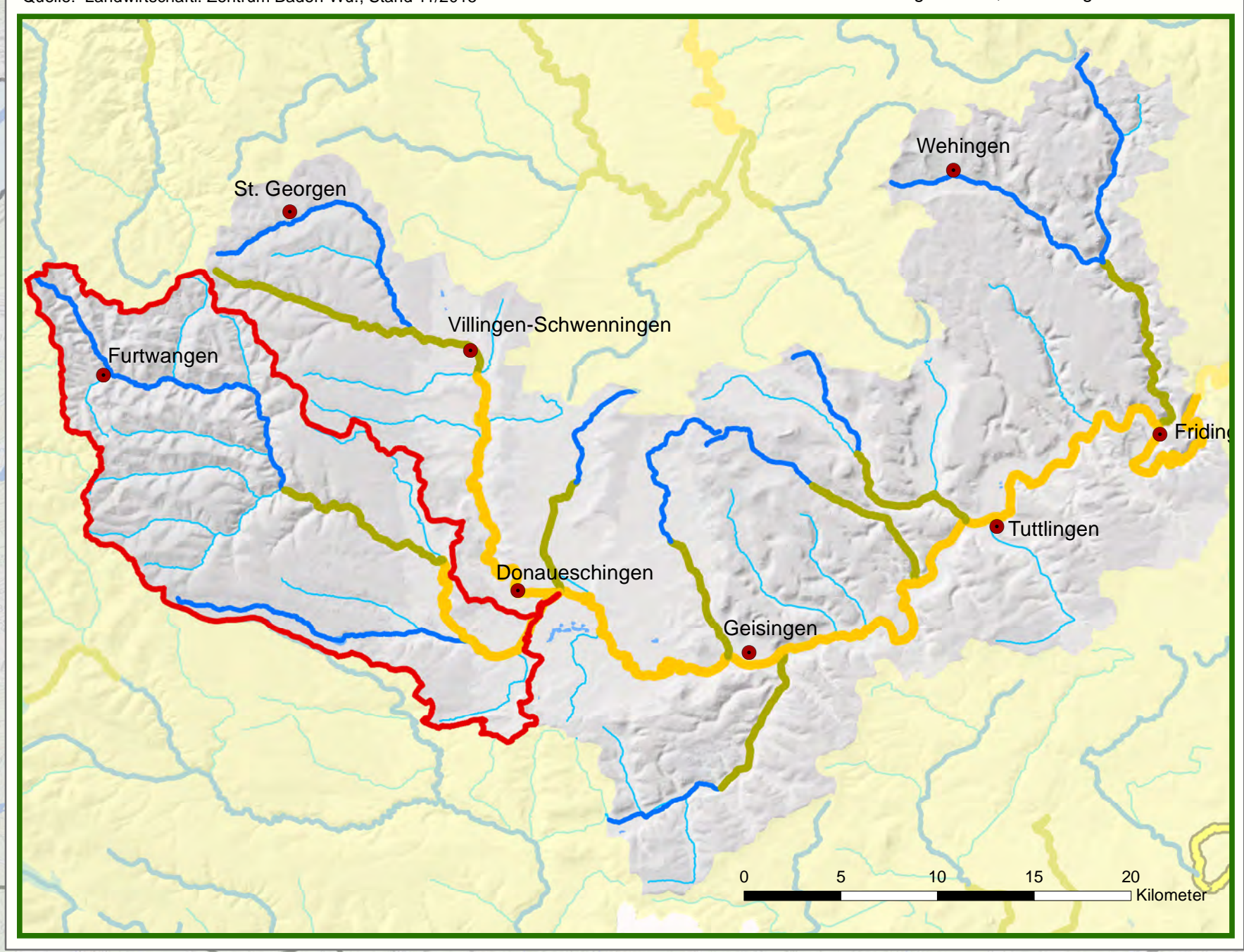
- Verbesserung ausgeführt
- Verbesserung notwendig

Daten aus dem Berichtssystem: 5/2023

Migrationsbedarf Fische

Teilbearbeitungsgebiet Donau bis einschl. Donauversickerung (60) mit Wasserkörper 60-01 (roter Umriss)

Quelle: Landwirtschaft. Zentrum Baden-WÜ., Stand 11/2015



Aktualisierung 3. Bewirtschaftungszyklus

Wasserkörper 60-01

"Breg"

gez. TD / August 2023

Datm. arbp1_60_01*.mxd

Papiergröße 85x85cm

Maßstab 1:35.000

Regierungspräsidium Freiburg

Abteilung Umwelt

Ref. 5

Breiterstr. 7

79114 Freiburg